

LICENCE AES

Mentions :

Administration économique et sociale | Administration et échanges internationaux | Administration publique



CHOISIR SA LICENCE EN ÎLE-DE-FRANCE

LES UNIVERSITÉS
D'ÎLE-DE-FRANCE
SCUIOIP

8 UNIVERSITÉS EN ÎLE-DE-FRANCE :

Université Paris 1 Panthéon-Sorbonne | Université Paris-Panthéon-Assas | Université Paris 8 Vincennes-Saint-Denis | Université Paris Nanterre | Université Paris-Est Créteil-Val-de-Marne - UPEC | Université Sorbonne Paris Nord | Université Versailles-Saint-Quentin-en-Yvelines | Université d'Évry Val-d'Essonne.

Pluridisciplinaire, la licence d'AES aborde le monde de l'entreprise sous de multiples aspects : juridique, économique et social.

La licence d'**administration économique et sociale (AES)** fournit les principales clés pour comprendre le fonctionnement des entreprises privées ou publiques. Son programme permet de répondre aux attendus des concours de la fonction publique.

PROFIL ATTENDU

Élèves ayant de grandes qualités d'adaptation compte tenu de la pluridisciplinarité de la formation.

AU PROGRAMME

Pluridisciplinaire, la licence d'AES offre des enseignements en droit, économie, gestion, sciences humaines et sociales. Elle s'appuie, par ailleurs, sur des matières comme l'informatique, les mathématiques, les statistiques et les langues.

De nombreux parcours sont proposés : développement social, ressources humaines, international, administration et gestion des entreprises...

En 3^e année de licence, une spécialisation "Administration publique" est proposée dans certaines universités. Elle permet de préparer les différents concours de la fonction publique.

DÉBOUCHÉS

La filière AES offre de multiples débouchés dans plusieurs secteurs : administration de l'entreprise, commerce, ressources humaines, milieu associatif, fonction publique.



Quelques exemples de métiers

À bac +3 :

assistant de paie, assistant de gestion PME-PMI, gestionnaire de trésorerie, analyste de crédit, attaché logistique, gestionnaire de stocks, conseiller commercial, assistant RH, métiers des fonctions publiques (État, territoriale, hospitalière)...

À bac +5 et plus :

contrôleur de gestion, responsable d'agence d'intérim, responsable formation, chargé de recrutement, DRH, auditeur, métiers des fonctions publiques (État, territoriale, hospitalière...)...

UNIVERSITÉS	MENTIONS ET PARCOURS	ORIENTATIONS PÉDAGOGIQUES
<p>UNIVERSITÉ PARIS 1 PANTHÉON-SORBONNE</p> <p> LIEU D'ENSEIGNEMENT</p> <p>L1 - L2 : Centre Pierre Mendès-France 90 rue de Tolbiac 75013 Paris</p> <p>L3 : Centre Sorbonne 17 rue de la Sorbonne 75005 Paris Centre Panthéon 12 place du Panthéon 75005 Paris www.panthéonsorbonne.fr</p> <p> JOURNÉE PORTES OUVERTES</p> <p>Samedi 11 février 2023 en présentiel au Centre Pierre Mendès-France.</p> <p> INFORMATION-ORIENTATION</p> <p>SCUIO Service Commun Universitaire d'Information et d'Orientation Centre Pierre Mendès-France - PMF 90 rue de Tolbiac 75013 Paris Tél. : 01 44 07 88 56 www.panthéonsorbonne.fr/forma-tion/scuio scuio@univ-paris1.fr</p>	<p>MENTION Administration économique et sociale</p> <p>L1 à L3 : ressources humaines.</p> <p>L3 : double diplôme Licence AES/ Bachelor of Arts SEAL (Social, Economic Administration and Law) de l'Université de Pondichéry (Inde) (sélectif).</p>	<p> VOLUME HORAIRE HEBDOMADAIRE 21 heures environ.</p> <p>SPÉCIFICITÉS Licence pluridisciplinaire (droit, économie, histoire, sociologie, gestion), peu de mathématiques.</p> <p>Options : choix d'options en L2 et en L3 pour les parcours Travail et management ou Administration publique et sociale.</p> <p>Stage : obligatoire de 2 mois en L2.</p> <p>Langues étudiées : LV1 obligatoire + LV2 facultative (bonus) : allemand, anglais, arabe, chinois, espagnol, FLE, italien, japonais, portugais, russe.</p> <p>Tutorat : des tuteurs pédagogiques et des enseignants référents accompagnent les étudiants et les conseillent en cas de difficultés d'adaptation ou de méthodologie.</p> <p>Certification : préparation à la certification des compétences numériques PIX.</p> <p>Modalités d'enseignement : présentiel.</p> <p>Double diplomation : pour le double diplôme Licence AES-B.A. SEAL, les étudiants suivent la L1-L2 AES à Paris 1 puis la L3 en mobilité à l'université de Pondichéry.</p> <p>Ouverture à l'international : mobilité possible à partir de la L2.</p> <p>Frais d'inscription : droits nationaux.</p> <p>Semaine de rentrée : 1^{re} semaine de septembre.</p> <p>POURSUITES D'ÉTUDES</p> <p>Passerelles possibles après L1 ou L2 vers d'autres licences de Paris 1, sur dossier : gestion, histoire, sciences sociales.</p> <p>Après L2 Cursus L3 AES/ATS : préparation aux concours d'école de commerce (admissions parallèles) avec le Lycée Jean Lurçat (Paris 13^e).</p> <p>Magistères (accès sélectif) : - relations internationales et action à l'étranger ; - aménagement (milieux, espaces, sociétés) ; - licence professionnelle (L3) Métiers de la GRH (sélectif).</p>
<p>UNIVERSITÉ PARIS-PANTHÉON-ASSAS</p> <p> LIEU D'ENSEIGNEMENT</p> <p>Centre Melun 19 rue du Château 77000 Melun</p> <p> JOURNÉE PORTES OUVERTES</p> <p>Samedi 4 février au campus Melun.</p>	<p>MENTION Administration économique et sociale</p> <p>L1 à L3 : tronc commun.</p>	<p> VOLUME HORAIRE HEBDOMADAIRE</p> <p>L1 : 23 heures environ (cours + TD). L2 : 22 heures environ (cours + TD). L3 : 22 heures environ (cours + TD).</p> <p>SPÉCIFICITÉS Formation pluridisciplinaire en droit, économie et gestion, destinée aux étudiants intéressés par le management des entreprises et des organisations.</p> <p>Stages : optionnels de la L1 à la L3.</p> <p>Langues étudiées : Deux langues : anglais obligatoire et autre langue au choix (allemand, espagnol, italien, russe).</p> <p>Tutorat : accompagnement méthodologique et renforcement des connaissances en économie et mathématiques.</p>

UNIVERSITÉS	MENTIONS ET PARCOURS	ORIENTATIONS PÉDAGOGIQUES
<p>UNIVERSITÉ PARIS-PANTHÉON-ASSAS (SUITE)</p> <p> INFORMATION-ORIENTATION</p> <p>MOE-CIO Mission Orientation Emploi - Centre d'Information et d'Orientation Centre Assas 92 rue d'Assas 75006 Paris 1^{er} étage - Bureau 118 Tél. : 01 44 41 58 75 https://cio-baip.u-paris2.fr/ cio@u-paris2.fr</p>		<p>Modalités d'enseignement : présentiel.</p> <p>Ouverture à l'international : mobilité étudiante possible sur dossier en L3 et M1. En savoir plus sur : www.u-paris2.fr/fr/international/partir-etudier-letranger/partir-etudier-letranger-en-programme-dechange</p> <p>Frais d'inscription : droits nationaux.</p> <p>Semaine de rentrée : mi-septembre.</p> <p>POURSUITES D'ÉTUDES</p> <p>Après la L2 : Licences générales : - économie gestion parcours gestion (sur dossier, entretien et test) ; - droit mention administration publique (sur avis d'une commission).</p> <p>Magistère banque-finance (sur concours : dossier, épreuve écrite d'économie et de gestion, entretien).</p>
<p>UNIVERSITÉ PARIS-PANTHÉON-ASSAS (SUITE)</p> <p>IPAG Centre Vaugirard 2 12 rue de Vaugirard 75006 Paris Tél. : 01 53 63 86 30 www.ipagdeparis.org</p>	<p>MENTION Administration publique</p> <p>L3 : LAP.</p>	<p> VOLUME HORAIRE HEBDOMADAIRE</p> <p>20 heures environ (cours + TD).</p> <p>SPÉCIFICITÉS</p> <p>Formation s'adressant principalement à un public qui n'est pas déjà formé en droit, ou en économie, ou en science politique.</p> <p>Enseignements : connaissances théoriques en droit public, finances publiques, économie générale et politique économique, problèmes politiques et sociaux contemporains.</p>
<p>UNIVERSITÉ PARIS 8 VINCENNES-SAINT-DENIS</p> <p> LIEU D'ENSEIGNEMENT</p> <p>2 rue de la Liberté 93526 Saint-Denis Cedex www.univ-paris8.fr</p> <p> JOURNÉE PORTES OUVERTES</p> <p>Samedi 21 janvier 2023</p> <p> INFORMATION-ORIENTATION</p> <p>SCUIO-IP Service Commun Universitaire d'Information, d'Orientation et d'Insertion Professionnelle 2 rue de la Liberté 93526 Saint-Denis Cedex Tél. : 01 49 40 67 17 https://www.univ-paris8.fr/Service-commun-universitaire-d-information-d-orientation-et-d-insertion scuio@univ-paris8.fr</p>	<p>MENTION Administration économique et sociale</p> <p>Spécialisation à partir de la L2 : - administration et gestion des entreprises ; - ressources humaines (AGE-RH) ; - économie sociale et solidaire - entrepreneuriat (ESS-E).</p>	<p> VOLUME HORAIRE HEBDOMADAIRE</p> <p>20 heures.</p> <p>SPÉCIFICITÉS</p> <p>Stage : 6 semaines minimum, rapport de stage obligatoire (L3, 2^e semestre).</p> <p>Langues étudiées : anglais obligatoire en L1, L2 et L3. 2^e langue possible en L1 (allemand, arabe, espagnol, hébreu, italien, portugais, russe).</p> <p>Certification : préparation obligatoire à la certification des compétences numériques PIX en L1.</p> <p>POURSUITES D'ÉTUDES</p> <p>Après la L2, réorientation possible vers les licences de : - droit ; - science politique ; - sociologie ; - langues étrangères appliquées, parcours commerce.</p>

UNIVERSITÉS

MENTIONS ET PARCOURS

ORIENTATIONS PÉDAGOGIQUES

**UNIVERSITÉ PARIS
NANTERRE**

LIEU D'ENSEIGNEMENT

Campus de Nanterre
Bâtiment Lefebvre
200 avenue de la République
92000 Nanterre


JOURNÉE PORTES OUVERTES

Mercredi 15 février 2023


INFORMATION-ORIENTATION
SUIO

Service Universitaire d'Information
et d'Orientation
Bâtiment Ramnoux
Bureau E14
200 avenue de la République
92001 Nanterre Cedex
Tél. : 01 40 97 75 34

<https://scuioip.parisnanterre.fr/cueil-suio>

suio@liste.parisnanterre.fr

MENTION
**Administration économique
et sociale**

Tronc commun AES (L1 et L2)
3 parcours ou spécialisations
à partir de la L3 :
- commerce international ;
- management des organisations ;
- ressources humaines.

AUTRES PARCOURS

"Préparation aux concours des
Écoles de Management" (PCEM) :
en L3, possibilité d'intégrer
la classe préparatoire ATS
(Adaptation Technicien Supérieur)
à l'ENC Bessières pour la
préparation aux écoles de
commerce et de management.


VOLUME HORAIRE HEBDOMADAIRE

21 heures environ.

SPÉCIFICITÉS

Licence pluridisciplinaire : sciences humaines et sociales (histoire, sociologie, psychologie), sciences économiques et gestion, droit et langues. Spécialisation progressive grâce à un système d'options découvertes en L2, puis approfondies sous forme de parcours en L3.

Stage : obligatoire en L3.

Langues étudiées : maîtrise de l'anglais, découverte possible d'une seconde langue vivante (espagnol).

Tutorat : un dispositif de tutorat est proposé aux étudiants de L1.

Certification : nombreux modules de professionnalisation (module informatique PIX, etc.).

POURSUITES D'ÉTUDES

Après L1 : poursuites d'études possibles vers d'autres licences générales après avis de la commission pédagogique de la formation concernée.

Après L2 : passerelles vers d'autres L3 (licences générales) après avis du responsable de la formation concernée.

**UNIVERSITÉ PARIS-EST
CRÉTEIL-VAL-DE-MARNE -
UPEC**

LIEU D'ENSEIGNEMENT

AEI International School
61 avenue du Général de Gaulle
94010 Créteil Cedex

<https://aei.u-pec.fr>

aei.communication@u-pec.fr


JOURNÉE PORTES OUVERTES

Samedi 11 février 2023 de 9h à 17h.


INFORMATION-ORIENTATION
SCUIO-BAIP

Service Commun Universitaire
d'Information et d'Orientation-
Bureau d'Aide à l'Insertion
Professionnelle

Campus Mail des Mèches
Rue Poète et Sellier
94010 Créteil Cedex
Tél. : 01 41 78 47 96

orientation@u-pec.fr

<https://www.u-pec.fr/fr/uni-versite/organisation/directions-et-services-administratifs/service-commun-universitaire-d-information-d-orientation-bureau-aide-a-l-insertion-professionnelle-scuio-baip>

MENTION
**Administration et Échanges
internationaux**

Parcours international 2 langues
vivantes étrangères (commun en
L1 puis spécialisation en L2) :
- Administration et gestion des
entreprises (AGE L1 à L3) ;
- Commerce international
(CI L1 à L3) ;
- Ressources humaines (RH L1 à L3).

Parcours en alternance en L3
(se renseigner) :
- option accès santé (LAS) ;
- parcours Préparatoire au
professorat des écoles (PPPE).

Parcours sélectifs 3 langues
vivantes étrangères :

- Amérique du nord
(AME N-L1 à L3) ;
- Amérique latine
(AME Lat-L1 à L3) ;
- Europe (EUR-L1 à L3) ;
- Green Business (GB-L1 à L3) ;
- Shanghai (SHA-L1 à L3) ;
- International business (IB-L1 à L3).


VOLUME HORAIRE HEBDOMADAIRE

25 heures.

SPÉCIFICITÉS

En L1, contrôle des connaissances essentiellement en contrôle continu. Organisation spécifique par « classes » pour la répartition en TD.

Stage : de 1 à 2 mois facultatif en L1 et en L2.
De 3 à 4 mois obligatoire pour tous en L3.

Langue étudiée : accent très fort mis sur les langues étrangères, y compris des enseignements dans la langue vivante étudiée.

Grand choix de langues : allemand, italien, portugais et mandarin en grand débutant niveau 2^{de} langue : allemand, anglais, espagnol, italien, mandarin et portugais.

Parcours international : 2 langues vivantes étrangères.

Parcours sélectifs 3 langues vivantes étrangères.

Parcours Amérique du nord (anglais + 2 langues au choix : espagnol, italien ou italien débutant).

Parcours Amérique latine (anglais + 2 langues au choix : espagnol, portugais ou portugais débutant).

Parcours Europe (anglais + 2 langues au choix : allemand, italien, espagnol, allemand débutant ou italien débutant).

Parcours International business (anglais + 2 langues au choix : allemand, espagnol ou mandarin débutant).

Parcours Shanghai (anglais et mandarin + 1 langue au choix : allemand, espagnol, portugais, mandarin débutant ou portugais débutant).

Tutorat : parcours Oui/Si : accompagnement Innovation Réussite (PAIR) avec des renforcés.

Dispositif d'accompagnement pédagogique en L1.

Alternance : possibilité d'alternance pour tous les parcours en L3 (UPEC.CFA).

Ouverture à l'international : séjour linguistique en L1 et L2.

Langues d'enseignement : cours intégralement en anglais en L3 pour les parcours International Business et Amérique du Nord.

Frais d'inscription : 170€.

Semaine de rentrée : septembre 2023.

POURSUITES D'ÉTUDES

Classe préparatoire aux masters en L3.

UNIVERSITÉS	MENTIONS ET PARCOURS	ORIENTATIONS PÉDAGOGIQUES
<p>UNIVERSITÉ SORBONNE PARIS NORD</p> <p> LIEU D'ENSEIGNEMENT UFR de Droit, Sciences Politiques et Sociales www.univ-paris13.fr</p> <p> JOURNÉE PORTES OUVERTES Samedi 11 février 2023</p> <p> INFORMATION-ORIENTATION</p> <p>VOIE Service Valorisation, Orientation et Insertion professionnelle de l'Étudiant Campus de Villeteuse 99 avenue Jean-Baptiste Clément Grand Hall - Sous les amphis 5, 6 et 7 93430 Villeteuse Tél. : 01 49 40 40 11 info.voie@univ-paris13.fr</p> <p>Campus de Bobigny 1 rue de Chablis 93017 Bobigny Tél. : 01 48 38 88 38 orientationbobigny.voie@univ-paris13.fr www.univ-paris13.fr/orientation</p>	<p>MENTION Administration économique et sociale</p> <p>Tronc commun en L1 et L2. L3 : gestion publique.</p>	<p> VOLUME HORAIRE HEBDOMADAIRE 27 heures environ.</p> <p>SPÉCIFICITÉS Stage : en L3, au semestre 6, projet professionnel et stage obligatoire (en entreprise ou dans la sphère publique selon les parcours). Langues étudiées : anglais ou anglais renforcé obligatoire en L2 et L3. Tutorat : tutorat et collège AES + en L1.</p> <p>PASSERELLES Vers d'autres licences en fonction des passerelles et avis du responsable de la formation.</p>
<p>UNIVERSITÉ VERSAILLES-SAINT-QUENTIN-EN-YVELINES</p> <p> LIEUX D'ENSEIGNEMENT UFR des Sciences sociales 47 boulevard Vauban 78047 Guyancourt Cedex Tél. : 01 39 25 51 01 ufr-scs@uvsq.fr www.sciences-sociales.uvsq.fr</p> <p>Lycée Notre-Dame du Grandchamp 97 rue Royale 78000 Versailles Tél. : 01 39 24 12 80</p> <p> JOURNÉE PORTES OUVERTES Samedi 4 février 2023</p> <p> INFORMATION-ORIENTATION</p> <p>SOIP Service Orientation et Insertion Professionnelle Campus de Guyancourt Maison de l'Étudiant 1 allée de l'Astronomie 78280 Guyancourt Cedex Tél. 01 39 25 56 10 https://www.uvsq.fr/orientation-parcours-detude op.defip@uvsq.fr</p>	<p>MENTION Administration économique et sociale</p> <p>Tronc commun en L1 et L2.</p> <p>PARCOURS</p> <ul style="list-style-type: none"> - ressources Humaines (L3) ; - administration Publique et Sociale - santé (L3) ; - administration des Echanges Internationaux (L3). <p>Licence avec option Accès santé (L.AS) - (L1 à L3).</p>	<p> VOLUME HORAIRE HEBDOMADAIRE 19 heures.</p> <p>SPÉCIFICITÉS La licence AES procure une formation générale en droit, économie, gestion et sciences sociales, préparant à la poursuite d'études dans des masters principalement de gestion (universités ou écoles) mais également dans les masters relevant des autres grandes disciplines structurant la formation (sociologie, droit/science politique, économie, métiers de l'enseignement et de la formation). Les métiers auxquels les étudiants pourront prétendre sont donc principalement déterminés par leur poursuite d'études en master universitaire ou en école de commerce et de gestion. La licence AES est une licence générale et donc en reste au niveau de la préprofessionnalisation.</p> <p>Stage : possibilité de stages en L2 et L3.</p> <p>Langues étudiées : LV1 obligatoire : anglais. Possibilité d'obtenir une certification en anglais.</p> <p>Tutorat : 3 premières séances obligatoires au S1, pour les étudiants en difficulté.</p> <p>Certification : possibilité d'obtenir le passeport de compétences informatiques européen (PCIE) en L3.</p> <p>Ouverture à l'international : possibilité de mobilité internationale en L3.</p> <p>Frais d'inscription : 170€.</p> <p>POURSUITES D'ÉTUDES Le parcours Administration des échanges internationaux, en partenariat avec le lycée Notre-Dame du Grandchamp de Versailles, prépare aux concours des grandes écoles de commerce. Passerelles possibles vers les licences de sociologie, économie-gestion et géographie sous certaines conditions au cours de la L1.</p>

UNIVERSITÉS

MENTIONS ET PARCOURS

ORIENTATIONS PÉDAGOGIQUES

**UNIVERSITÉ
D'ÉVRY VAL-D'ESSONNE**

LIEU D'ENSEIGNEMENT

UFR Sciences de l'Homme
et de la Société (SHS)
Bâtiment 1^{ers} cycles
Rue Pierre Bérégozovoy
91000 Évry-Courcouronnes


JOURNÉE PORTES OUVERTES

Samedi 11 février 2023


INFORMATION-ORIENTATION
DOIP

Direction de l'Orientation et
de l'Insertion Professionnelle
Bâtiment Île-de-France
Boulevard François Mitterrand
91025 Évry-Courcouronnes
Tél. : 01 69 47 76 24

<https://www.univ-evry.fr/formation/orientation-et-insertion-professionnelle.html>

doip@univ-evry.fr

MENTION

**Administration Économique
et Sociale**

**Formation accréditée
par l'Université de Saclay.**

PARCOURS

Trois parcours en L3 :
Ressources Humaines ;
Administration Comptable
et Financière ;
Études de marché
et communication.


VOLUME HORAIRE HEBDOMADAIRE

Entre 21 et 24 heures environ.

SPÉCIFICITÉS

Stage : possibilité de stage en L2 et L3.

Langue étudiée : anglais (LV1) obligatoire.

Tutorat :

Accompagnement des étudiants :

- semaine de rentrée début septembre ;
- aide à l'orientation par le projet personnalisé professionnel ;
- accès libre à des laboratoires de langues avec possibilité d'appui de tuteurs ;
- travaux dirigés en méthodologie du travail universitaire (48h de TD en L1) ;
- accompagnement en méthodologie générale (expression - projet Voltaire) ;
- tutorat (séances obligatoires et volontariat) pour soutien disciplinaire et préparation aux examens.

Certification : TOEIC, TOSA et Voltaire.

Alternance : en L3, 2 jours en formation, 3 jours en entreprise.

Ouverture à l'international : possibilité de réaliser son stage à l'étranger ou un séjour à l'international pendant les congés et pendant une césure.

Frais d'inscription : 170€.

Semaine de rentrée : du 30 août au 9 septembre 2023.

POURSUITES D'ÉTUDES

Licences générales après la L2 : poursuites d'études possibles vers d'autres licences en fonction des passerelles et de l'avis du responsable de la formation.

Poursuite en master après la L3 :

- master AES, parcours "Management des Organisations de Santé" ;
- master Gestion de production, logistique et achats, parcours "Management des achats et de la qualité fournisseurs", "Management global des achats et de la chaîne logistique" ;
- master Sociologie, parcours "Ingénierie de la formation professionnelle", "Politique des environnements urbains, Politiques sociales territorialisées et Développement social urbain", "Travail, Expertises, Organisations / Conduite du changement".
- master Gestion des ressources humaines, parcours "Responsable Ressources Humaines", "Management des RH et transformations digitales", "Management et développement des RH".
- master Management, parcours "Évolutions Technologiques, Organisationnelles et Stratégiques", "Management Qualité et Relations Clients", "Management Stratégique et Changement".
- master Management et administration des entreprises, parcours "Management des Organisations", "Management et Communication des Organisations", "Management Qualité, Sécurité, Environnement".
- master Contrôle de gestion et audit organisationnel, parcours "Management, contrôle et audit organisationnel", "Pilotage, contrôle et audit organisationnel".
- master Comptabilité, Contrôle, Audit.
- master Administration et Echanges Internationaux.
- master Science Politique.

Préparation aux concours de la fonction publique ou épreuves d'entrée en écoles de commerce.

PARCOURSUP : LES ATTENDUS NATIONAUX

Mention Administration publique

- Savoir mobiliser des compétences d'expression écrite et orale qui témoignent de qualités rédactionnelles.
- Disposer d'aptitudes à la compréhension, à l'analyse et à la synthèse d'un texte.
- Disposer d'aptitudes à la logique et au raisonnement conceptuel et mathématique.
- Pouvoir travailler de façon autonome et organiser son travail.
- Être intéressé par les questions politiques, économiques et sociales et ouverture au monde.

Mention Administration économique et sociale

- Savoir mobiliser des compétences en matière d'expression orale et écrite afin de pouvoir argumenter un raisonnement.
- Disposer de compétences mathématiques indispensables à la gestion et à l'économie.
- Être intéressé par la démarche scientifique.
- Pouvoir travailler de façon autonome et organiser son travail.
- Être intéressé par les questions sociétales et être ouvert au monde.

www.parcoursup.fr

**La plateforme d'inscription
dans l'enseignement supérieur**

BIEN CHOISIR SA LICENCE

- **Prendre conseil** auprès de l'équipe éducative de votre établissement.
- Consulter **les sites des universités** et lire attentivement les fiches formation.
- **Être attentif** aux matières enseignées, aux poursuites d'étude et aux métiers.
- **Étudier les trajets** entre son domicile et les lieux d'enseignement.
- Participer aux **journées portes ouvertes** des universités ou aux événements organisés.
- Se connecter à la plate-forme **Fun Mooc** pour suivre des cours en ligne et se préparer à l'enseignement supérieur : www.fun-mooc.fr
- Consulter le site de l'**Onisep** pour préparer son orientation post bac : www.terminales2022-2023.fr

L'ORGANISATION DES ÉTUDES À L'UNIVERSITÉ

Licence, master et doctorat sont les principaux diplômes délivrés par l'université. Ces diplômes nationaux correspondent à des grades qui sanctionnent, dans les pays européens, les niveaux de sortie de l'enseignement supérieur : **la licence à bac +3, le master à bac +5 et le doctorat à bac +8.**

Les universités proposent également **des formations d'ingénieurs et des formations spécialisées (para-médicales, sociales, architecture etc.)** qui délivrent en plus du DE le grade de licence et de master.

LE SCHÉMA DES ÉTUDES SUPÉRIEURES

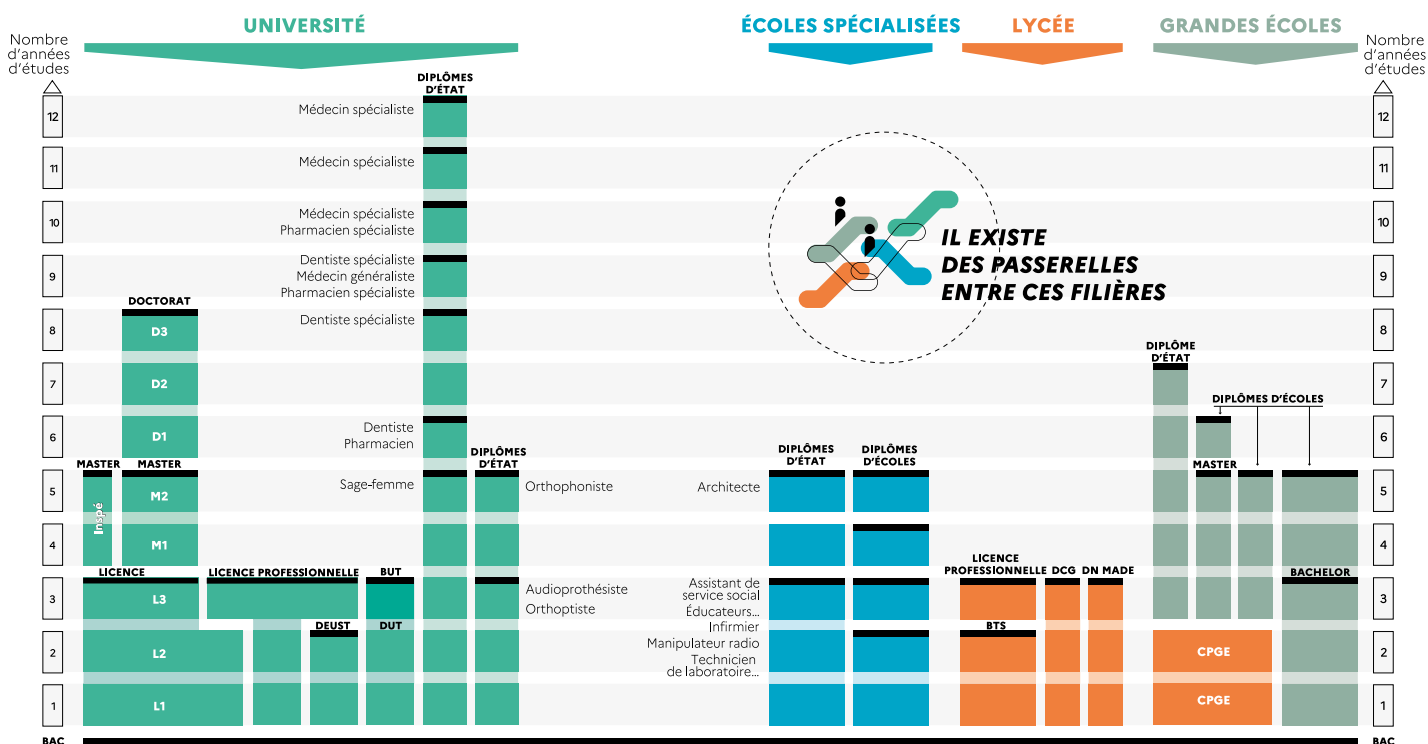
Les filières présentées ici sont accessibles directement après le bac. D'autres accès existent, ainsi que des passerelles.

■ Diplôme délivré

BTS : brevet de technicien supérieur
BUT : bachelor universitaire de technologie
CPGE : classes préparatoires aux grandes écoles
DCG : diplôme de comptabilité et de gestion
DE : diplôme d'État
DEUST : diplôme d'études universitaires

DN MADE : diplôme national des métiers d'art et du design
DUT : diplôme universitaire de technologie
ENS : école normale supérieure
IEP : institut d'études politiques
Inspé : institut national supérieur du professorat et de l'éducation

L1 : 1^{re} année de licence
M1 : 1^{re} année de master
D1 : 1^{re} année de doctorat



Accéder au document en ligne

Édition 2023

