

 : Formation en apprentissage

DEUST

LICENCES PROFESSIONNELLES

[illegible]

L'UNIVERSITÉ

Ce document présente un aperçu des formations proposées par 15 universités d'Île-de-France, à l'exception des bachelors universitaires de technologie (BUT), détaillés dans un autre guide réalisé par l'Association régionale des instituts universitaires de technologie d'Île-de-France (ARIUT).

> La licence

L'inscription est ouverte aux titulaires du bac ou d'un diplôme équivalent, comme la capacité en droit ou le diplôme d'accès aux études universitaires (DAEU). La candidature en 1re année se fait via la plateforme Parcoursup, à partir de janvier. Différentes modalités d'études sont proposées : alternance, enseignement à distance, cours en anglais, ainsi que des parcours renforcés tels que la double licence, le cursus master en ingénierie (CMI) ou les cycles préparatoires aux grandes écoles (CPGE, CUPGE).

Tout au long de leur cursus, les étudiants peuvent effectuer un stage, partir à l'étranger ou s'impliquer dans une association, y compris pendant une césure (pause temporaire dans les études) pour vivre une autre expérience. Ces opportunités contribuent à enrichir leur parcours et à affiner leur projet professionnel.

Réussir en licence

Tout au long de l'année, les universités proposent des temps d'échange pour aider les lycéens à découvrir leur futur environnement d'études : conférences, salons, forums, journées portes ouvertes (JPO) ou encore journées d'immersion permettant d'assister à des cours. Ces moments sont l'occasion de poser des questions, de rencontrer des enseignants et des étudiants, et ainsi de faire un choix d'orientation plus éclairé.

L'orientation peut évoluer au fil du parcours : il est possible de changer de filière dès le 1er semestre ou de redéposer un dossier de candidature sur Parcoursup.
En 2e année, une reorientation vers une formation plus professionnalisante est également envisageable : BUT, licence professionnelle, diplôme d'ingénieur ou école spécialisée.

Dans le cadre du dispositif ORACLE (Orientation régionale pour l'accompagnement du continuum lycéens-étudiants), 14 universités franciliennes se sont associées pour faciliter la transition du lycée à l'université. Pour en savoir plus : oracle.fr

> Après la licence

D'autres font le choix de poursuivre leurs études en master afin de se spécialiser davantage, une démarche souvent valorisée par les employeurs. Les candidatures s'effectuent via la plateforme Mon Master. Il est également possible d'intégrer une grande école, une école spécialisée ou une école d'ingénieurs, selon son projet.

> Vie étudiante

Les Crous (Centres régionaux des œuvres universitaires et scolaires) gèrent les bourses, les logements étudiants, la restauration universitaire et proposent un accompagnement social ainsi que des aides spécifiques selon les situations.

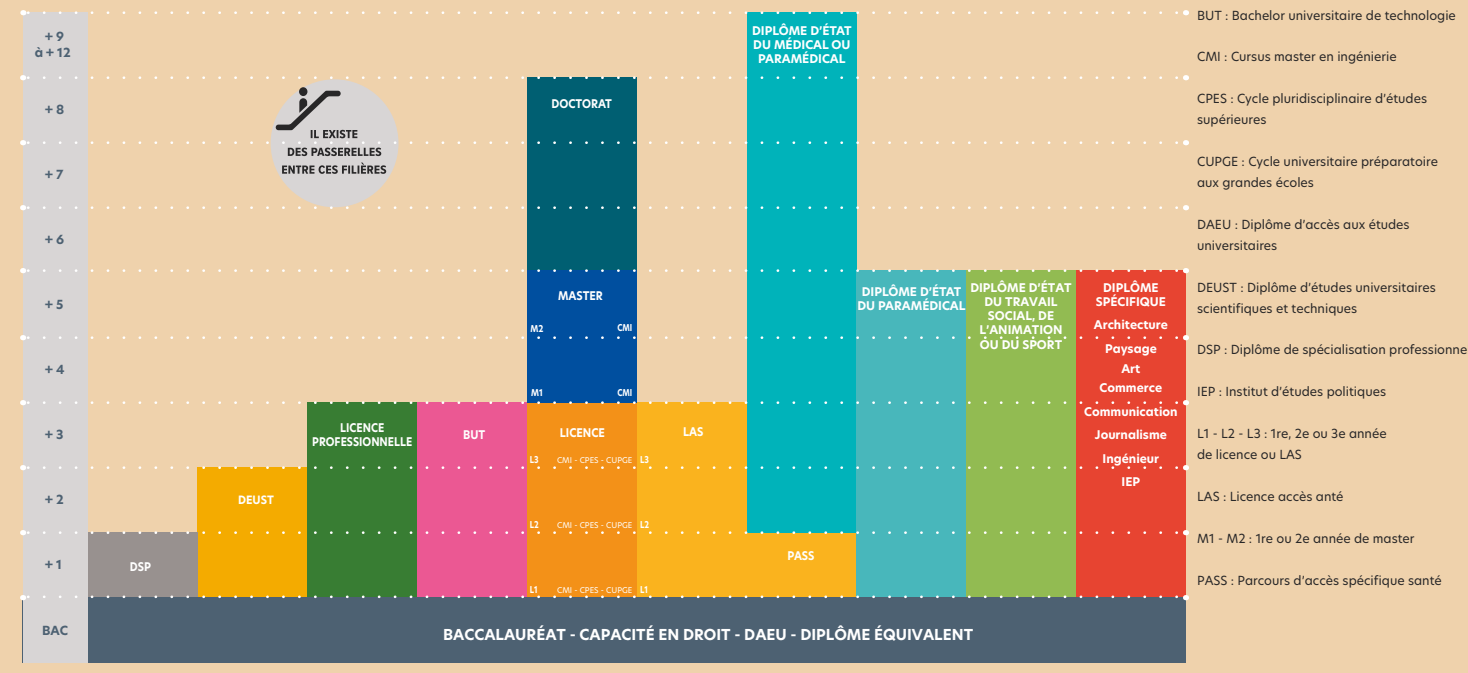
Les universités offrent également de nombreux services pour accompagner les étudiants tout au long de leur parcours : bibliothèques, services de santé, soutien aux étudiants en situation de handicap, activités sportives et culturelles, mobilité internationale, entrepreneuriat.

Les outils numériques simplifient le quotidien : accès aux cours, emploi du temps, démarches administratives (inscriptions, candidatures...).

Les associations étudiantes permettent de s'impliquer dans des projets, d'organiser des événements et de mieux s'intégrer à la vie universitaire.

Les services d'orientation et d'insertion professionnelle accompagnent les étudiants dans la construction de leur parcours et l'élaboration de leur projet professionnel.

➤ LE SCHÉMA DES ÉTUDES À L'UNIVERSITÉ



LES UNIVERSITÉS D'ÎLE-DE-FRANCE



LES SERVICES D'ORIENTATION ET D'INSERTION PROFESSIONNELLE

 **PARIS 8**
DES CRÉATIONS

 **UPEC**
UNIVERSITÉ PARIS-EST
CRÉTEIL VAL DE MARNE

 **UNIVERSITÉ SORBONNE PARIS NORD**

 **Université Gustave Eiffel**

 **PANTHÉON-ASSAS**
UNIVERSITÉ PARIS 2

 **PARIS UNIVERSITÉ DES SCIENCES ET DES LETTRES**

 **SORBONNE NOUVELLE**
université des cultures

 **SORBONNE UNIVERSITÉ**

 **Université Paris 8**
scuio@univ-paris8.fr
www.univ-paris8.fr
JPO : samedi 7 février 2026

 **Université Paris-Est Créteil (UPEC)**
orientation@u-pec.fr
www.u-pec.fr
JPO : samedi 14 février 2026

 **Université Sorbonne Paris Nord (USPN)**
info.voie@univ-paris13.fr
www.univ-spn.fr
JPO : samedi 7 février 2026

 **Université Gustave Eiffel (UGE)**
sio@univ-eiffel.fr
www.univ-gustave-eiffel.fr
JPO : samedi 14 février 2026

 **Université Paris 1 Panthéon-Sorbonne**
scuio@univ-paris1.fr
www.panthéon-sorbonne.fr
JPO : samedi 31 janvier et 14 février 2026

 **Université Paris-Panthéon-Assas**
cio@assas-universite.fr
www.assas-universite.fr
JPO : samedi 7 février et 14 février 2026


 **Université Sorbonne Nouvelle**
information-orientation@sorbonne-nouvelle.fr
www.sorbonne-nouvelle.fr
JPO : samedi 7 février 2026

 **Sorbonne Université**
Lettres : lettres-dsioip@sorbonne-universite.fr
Santé : medecine-difs-sol@sorbonne-universite.fr
Sciences et Ingénierie :
sciences-dfipve-soi@sorbonne-universite.fr
www.sorbonne-universite.fr
JPO : samedi 31 janvier 2026

 **Université Paris Cité**
u-paris.fr
u-paris.fr


 **Institut national des langues et civilisations orientales (Inalco)**
sioip@inalco.fr
www.inalco.fr
JPO : samedi 7 février 2026

 **Université Paris Nanterre**
orientation@api.parisnanterre.fr
www.parisnanterre.fr
JPO : mercredi 4 février 2026

 **Université Paris-Saclay**
accueil.aip@universite-paris-saclay.fr
www.universite-paris-saclay.fr
JPO : samedi 7 février 2026

 **Université Évry Paris-Saclay**
dciip@univ-evry.fr
www.univ-evry.fr
JPO : samedi 7 février 2026

 **CYergy Paris Université (CYU)**
careercenter@cyu.fr
www.cyu.fr
JPO : samedi 7 février 2026

 **Université de Versailles Saint-Quentin-en-Yvelines (UVSQ)**
oip.defip@uvsq.fr
www.uvsq.fr
JPO : samedi 7 février, mercredi 11 février et samedi 14 février 2026

Consultez les sites des universités pour en savoir plus !



Les formations post-bac des universités d'Île-de-France

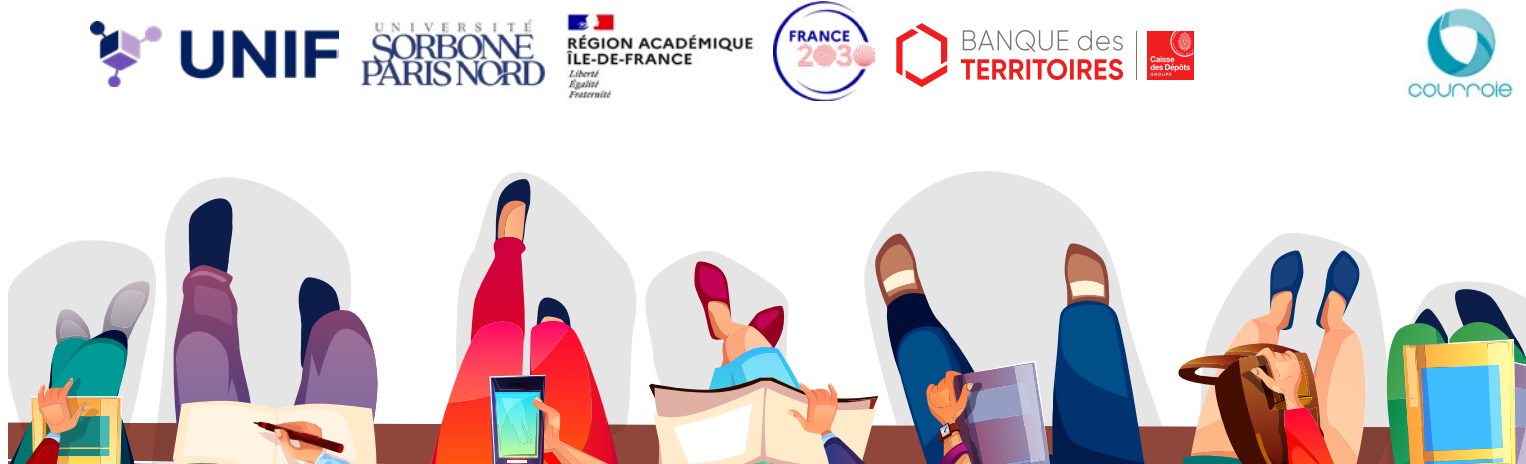
(novembre 2025)

Découvrez les détails
de toutes les licences
proposées !



Un projet soutenu et porté par :

Partenaire :



◊ : Formation disponible

○ : Double licence

 : Formation à distance possible

DIPLÔMES SPÉCIFIQUES

@Louis CHERQUI novembre 2025